

اداره کل استاندارد فارس
فرآیند صدور گواهینامه انطباق کالای وارداتی
در سامانه گمرکی epl.irica.ir

ورود متقاضی به سامانه گمرکی با استفاده از نام کاربری و رمز عبور اختصاصی و ثبت اطلاعات کالای وارداتی و دریافت شماره کوتاژ از سامانه گمرکی

مراجعه متقاضی به اداره استاندارد و ارائه شماره کوتاژ دریافتی از سامانه گمرکی

ورود کارشناس اداره به سامانه گمرکی با استفاده از نام کاربری و رمز عبور اختصاصی و بررسی مدارک متقاضی

انجام ارزیابی انطباق کالای وارداتی به یکی از 5 روش ذکر شده در ذیل

عدم انطباق کالا

ثبت عدم انطباق کالا در سامانه گمرکی

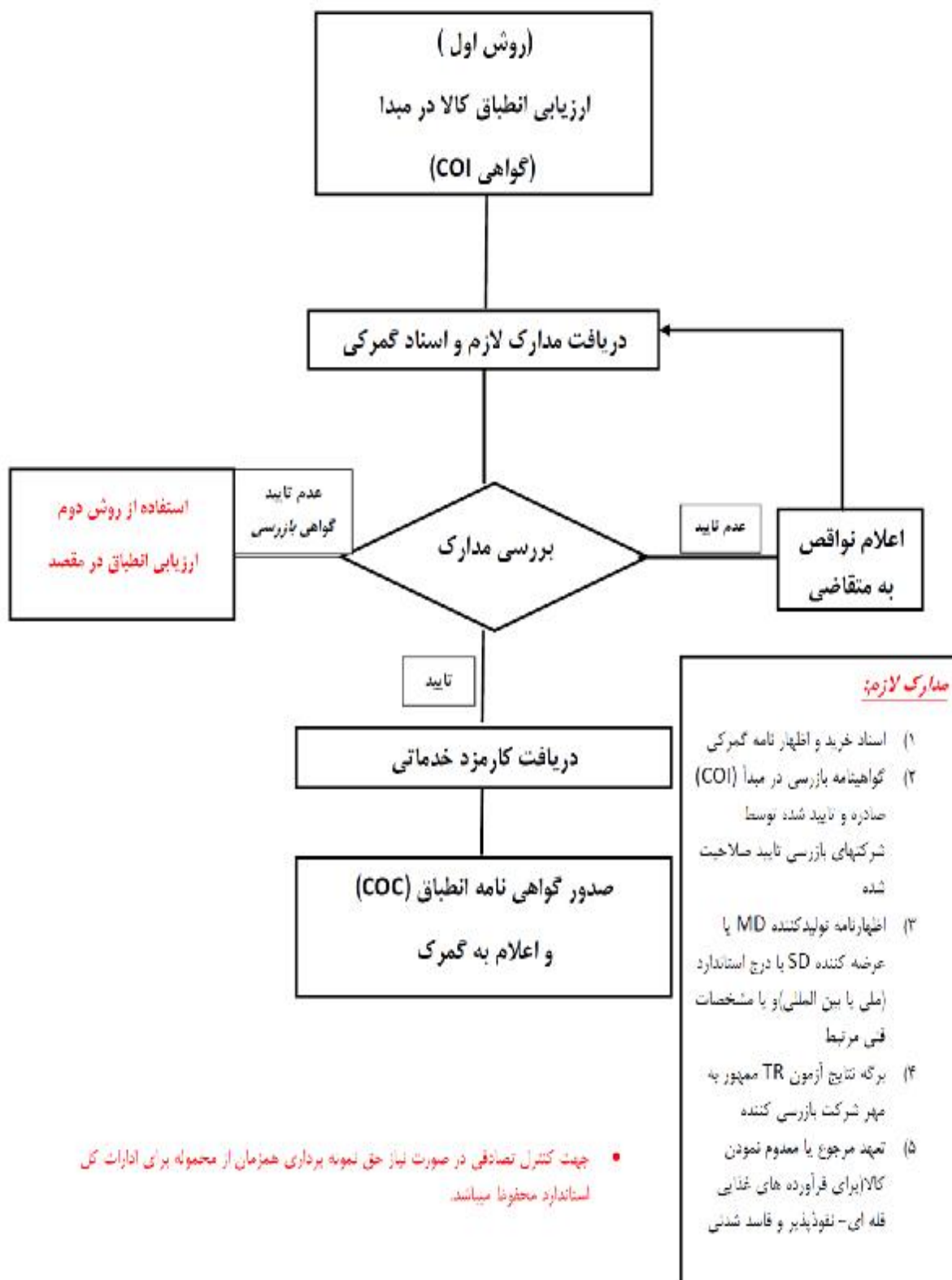
انطباق کالا

صدور گواهی COC

ثبت اطلاعات گواهی COC در سامانه گمرکی و سامانه قاچاق کالا



نمودار گردش کار صدور گواهینامه انطباق از طریق ارزیابی کالا در مبدأ (COI)

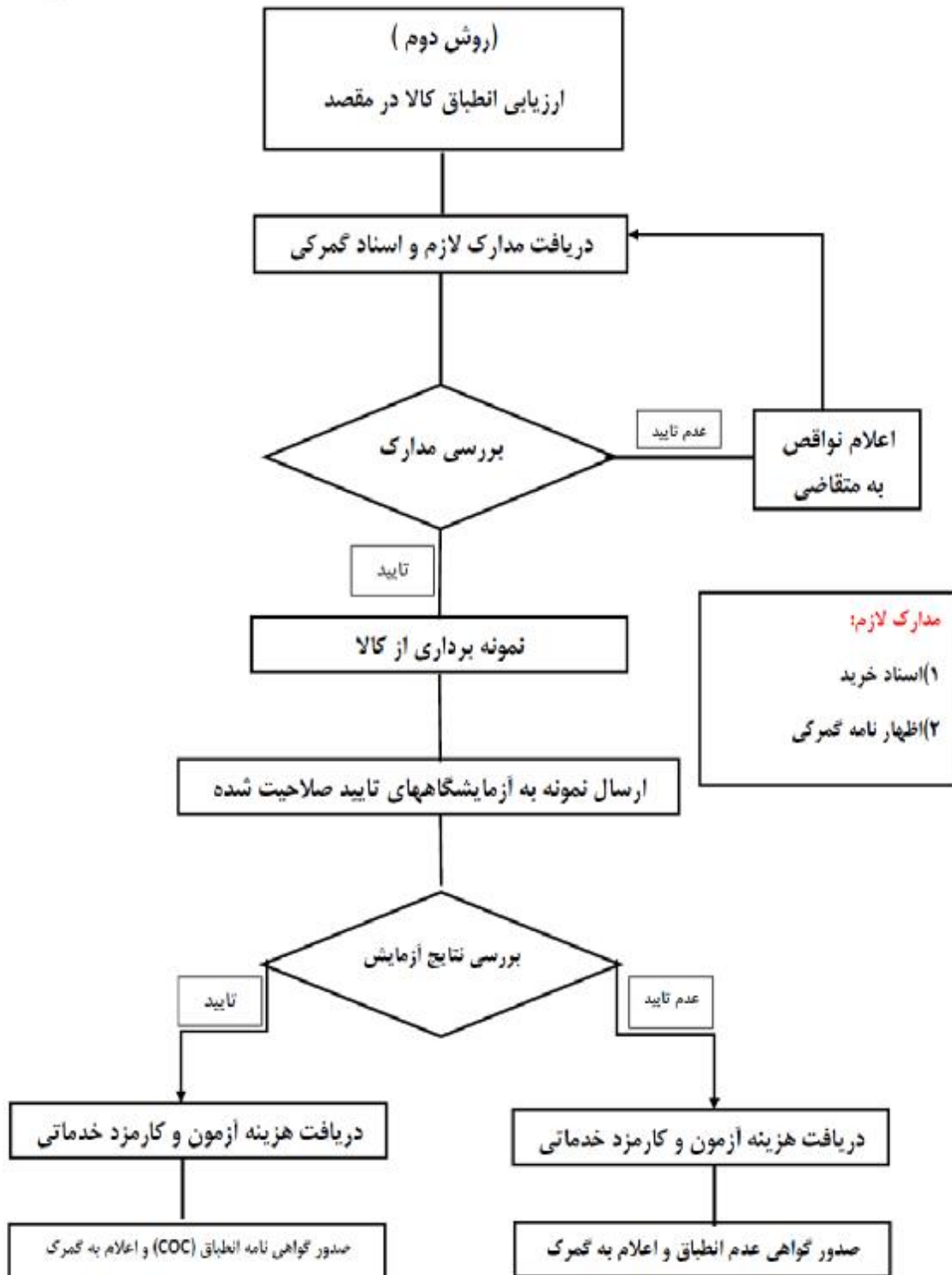




سازمان ملی استاندارد ایران

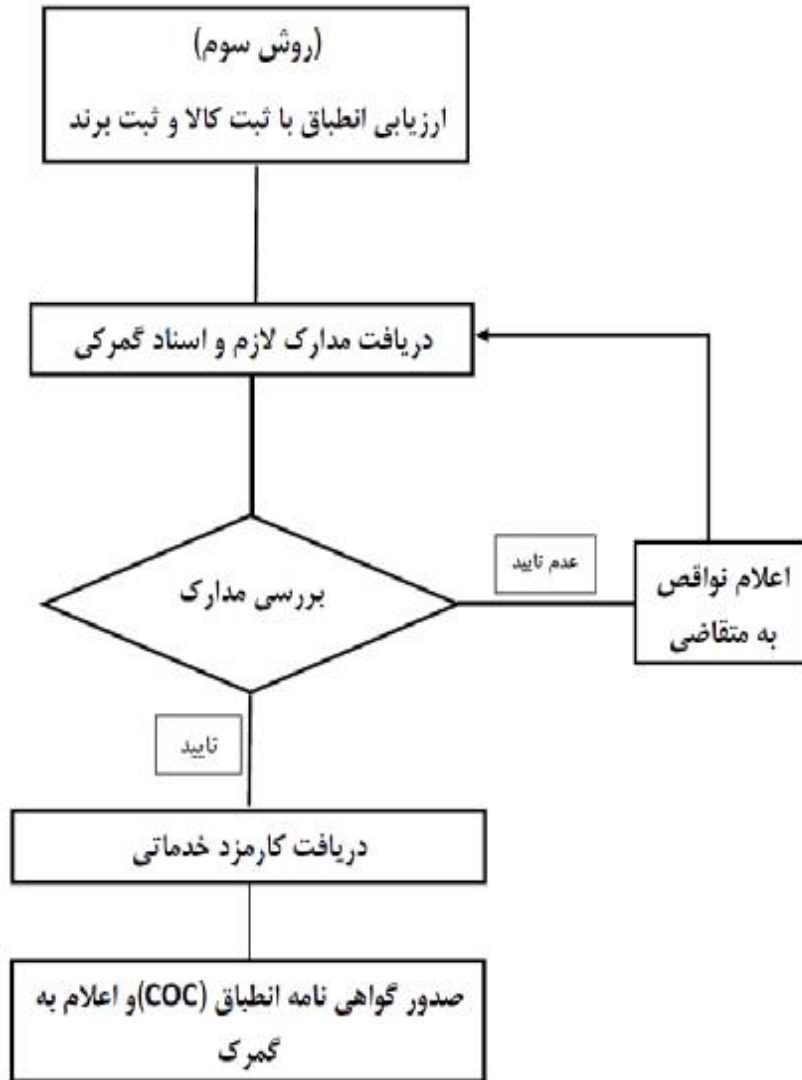


نمودار گردش کار صدور گواهینامه ارزیابی انطباق از طریق ارزیابی کالا در مقصد





(COR , COBR)



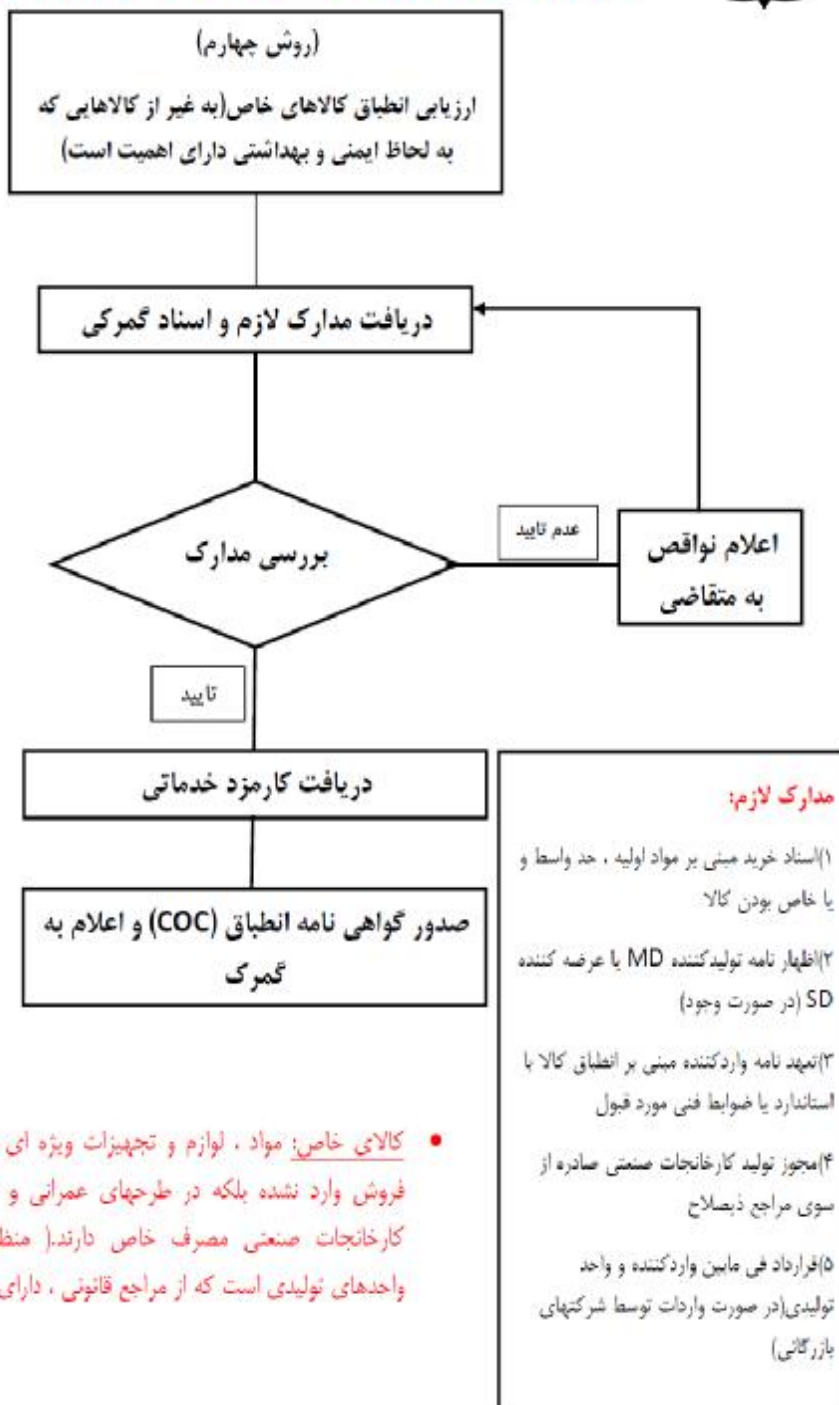
مدارک لازم:

- ۱) اسناد خرید و اظهار نامه گمرکی
- ۲) اصل گواهینامه ثبت کالا و یا ثبت برند معتبر به همراه یک نسخه از تصویر آن

- جهت کنترل تصادفی در صورت نیاز حق نمونه برداری همزمان از محموله برای ادارت کل استاندارد محفوظ میماند.



نمودار گردش کار صدور گواهینامه انطباق از طریق انطباق کالاهای خاص



- کالای خاص: مواد ، لوازم و تجهیزات ویژه ای میباشند که با قصد عرضه و فروش وارد نشده بلکه در طرحهای عمرانی و تاسیسات زیر بنایی کشور یا کارخانجات صنعتی مصرف خاص دارند. (منظور از کارخانجات صنعتی ، واحدهای تولیدی است که از مراجع قانونی ، دارای مجوز تولید میباشند.)



سازمان ملی استاندارد ایران



نمودار گردش کار صدور گواهینامه انطباق از طریق سایر روشهای ارزیابی انطباق

